



SÜRDÜRÜLEBİLİRLİK POLİTİKASI

2023





Premier Vista Hotel Sürdürülebilirlik Yönetimi ve Performans Raporu

1. Rapor Hakkında

Bu rapor, Silivri'de yer alan otelimizin GSTC Endüstri Kriterleri Belgelendirmesi sertifikası başvurusu için hazırlanan kapsamlı bir değerlendirmeyi içermektedir. Otelimiz, çevresel ve sosyal sorumluluklarımızı yerine getirme konusundaki kararlılığımızı ve sürdürülebilir işletme uygulamalarımızı vurgulamaktadır. Ayrıca, otelimizin sürdürülebilirlik alanındaki başarılarını ve taahhütlerini içermektedir. Otelimiz, sürdürülebilir turizm alanında liderlik etme hedefi doğrultusunda çabalarını sürdürecektir.

2. Giriş

Premier Vista Hotel olarak, çevreye ve topluma karşı olan sorumluluklarımızın bilincindeyiz. Sürdürülebilirlik çalışmalarımız kapsamında çevresel, sosyal, ekonomik ve kültürel sürdürülebilirliği sağlama taahhüdünde bulunuyoruz. Bu rapor, otelimizin 2023 yılı boyunca gerçekleştirdiği sürdürülebilirlik faaliyetlerini ve bu süreçteki performans göstergelerini kapsamaktadır. Ayrıca, sürdürülebilirlik yönetim sistemimizde tespit edilen eksiklikler giderilmiş ve sürekli iyileştirme politikamız çerçevesinde yeni hedefler belirlenmiştir.

3. Tesis Tanıtımı ve Özellikleri

Premier Vista Hotel, Silivri'de konumlanan, 59 Oda (2 Yatak), 4 Süit Oda (2 Yatak), 1 Bedensel Engelli Odası (2 Yatak) olmak üzere toplamda 64 odalı ve 128 yatak kapasiteli bir oteldir. Otelimizde 140 Kişilik Lokanta, Lobi Bar, Vitamin Bar, Havuz Bar, 50 Kişilik Çok Amaçlı Salon, 100 Kişilik Toplantı Salonu, 100 Kişilik Diskotek, Açık Yüzme Havuzu, Türk Hamamı, Sauna, Buhar Odası, 3 Adet Masaj Ünitesi, Satış Ünitesi, 50 Araçlık Açık Otopark bulunmaktadır.

• Tesis Özellikleri

o Eşsiz Konum :

Silivri'de konumlanan 64 odalı otelimiz, dört mevsim konaklama yapılabilen, yeşil ile mavinin birlikteliğinde şehrin kargaşası, trafiği, gürültüsünden uzakta doğa ile



bütünleşme sağlamaktadır. Adeta uçsuz bucaksız okyanus gibi görünen Marmara Denizine karşı, konuklarımıza dinlenme fırsatı sunar.

o **Zarif Tasarım :**

Her biri özenle tasarlanmış 64 oda, konforlu ve lüks bir konaklama deneyimi sunar. Tarihi detaylara modern dokunuşlarla birleştirilen iç mekanlarımız, konuklarımıza sıcak ve davetkâr bir ortam sağlar.

o **Geniş ve Rahat Yataklar :**

128 konforlu yatak, yorgun geçen bir günün ardından misafirlerimize dinlendirici bir gece sunar. Özel tasarlanmış yatak odalarımız, konfor ve rahatlık odaklıdır. Ayrıca engelli bireylerimizin her türlü ihtiyacını gözeterek, bu bireylerimizin rahatı için özel tasarlanmış odamız bulunmaktadır.

o **Manzara :**

Otelimiz, birçok odasından Marmara Denizi'nin eşsiz manzarasını sunar. Misafirlerimiz sabah kahvesini içerken eşsiz deniz manzarası atmosferini yaşayabilirler.

o **Lezzetli Kahvaltı :**

Otelimizde konaklayan misafirlerimize özel, zengin bir kahvaltı sunuyoruz. Geleneksel Türk lezzetlerini ve uluslararası tatları bir araya getiren menümüzle misafirlerimiz güne enerjik bir başlangıç yapabilirler.

o **Profesyonel Hizmet :**

Deneyimli ve güler yüzlü personelimiz, konuklarımızın konforu için 24 saat hizmet vermektedir. Misafirlerimizin konaklama ve şehirle ilgili her türlü ihtiyacı için yanındayız.

4. Sürdürülebilirlik Yönetim Sistemi

4.1.Sürdürülebilirlik Yönetim Politikası

4.1.1. Yönetim Sistemi

Bu belge, otelimizin tüm yönetim süreçlerini kapsayacak şekilde uyarlanabilen ve geliştirilebilen bir Sürdürülebilirlik Yönetim Sistemi (SYS)'nin temel çerçevesini oluşturmakta ve politikalarını ortaya koymaktadır. Bu belge, otelin yönetimi ve



personeline yönelik hazırlanmıştır. Sistemimiz otelimizin büyüklüğüne ve kapsamına uygun olacak şekilde geliştirilmiştir.

Yönetim sistemimizin temeli risk analizine dayanmaktadır. Çevre, doğal afetler, toplum, kültür, ekonomi, kalite, insan hakları, sağlık, güvenlik, risk ve kriz yönetimi başlıklarında risk analizi yapılmaktadır. Gerekmesi halinde yeni başlıklar da eklenebilmektedir. Riskler analiz edildikten sonra risklerin gerçekleşmesi durumunda yapılacakları belirleyen bir kriz yönetim politikamız ve sistemimiz de bulunmaktadır. Bu belgenin ekinde risk analizi ve kriz yönetiminin nasıl yapılacağı yer almaktadır.

SYS kalite, ekonomi, yönetim, çevre, kültür, insan hakları, sağlık ve güvenlik konularında tüm çalışanlar tarafından belli politikaların uygulanmasını, hedefler belirlenmesini ve hedeflere ulaşıp ulaşılamadığının izlenerek işletme yönetim süreçlerinin sürekli iyileştirilmesini içermektedir.

Belirlenen hedeflere ulaşılması halinde yeni hedefler belirlenmektedir. Ulaşılamaması durumunda, hedeflerimiz, politika ve uygulamalarımız gözden geçirilir. Bu sayede sürekli iyileştirmeyi sağlamaya gayret gösteririz.

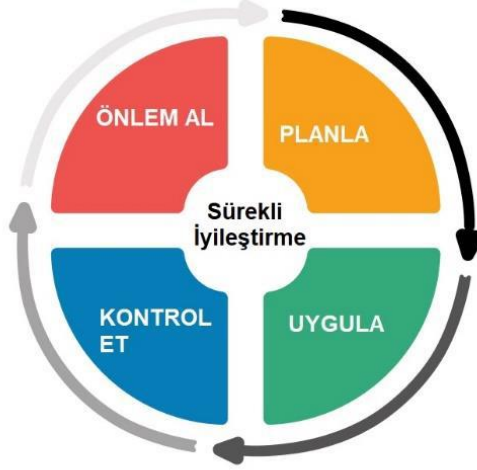
Otelimizin yönetim sistemine ilişkin hedefler ve hedeflere uyumun takip edildiği performans göstergeleri bu belgenin ekinde yer almaktadır.

Otelimiz, sürdürülebilirlikle ilgili olarak, Türkiye Sürdürülebilir Turizm Programı'nın GSTC Endüstri Kriterleri Belgelendirmesi yükümlülüklerini yerine getireceğini ve sürdürülebilirlik performansının artırılması için sürdürülebilir yönetim sisteminin sürekli iyileştirilmesini taahhüt eder.

Sektörün durumu, çevresel, toplumsal, teknolojik, ekonomik ve kültürel riskler, mevzuat kaynaklı değişiklik ve güncellemeler dolayısıyla yönetim sistemimiz sürekli gözden geçirilmekte, gerekli olması durumunda sistem ve politikalar güncellenmektedir.

SYS'nin etkinliğini ve başarısını sağlamak için, sistemin performansı ve hedefleri düzenli olarak izlenmekte ve iyileştirme süreçleri devreye sokulmaktadır. Otelimizde **PUKÖ**

(Planla-Uygula-Kontrol Et-Önlem Al) döngüsü çerçevesinde yürütülen süreçlerle sürdürülebilirlik yönetim sistemimiz sürekli olarak güncellenmektedir.



Şekil 1 PUKÖ Döngüsü

Planla: Otelimiz çevre, toplum, kültür, ülke ekonomisi ve yönetim sistemi konularına önem vermekte ve hedefler belirlemektedir. Belirlenen hedeflere ulaşabilmek için izlenecek yol haritası ve eylemleri planlamaktadır.

Uygula: Otelimiz çevresel, kültürel, sosyal, insan hakları, sağlık ve güvenlik ile ilgili temel politikalarını ve uygulamalarını belirler. Bunları, ilgili personel tarafından tanımlanan aralıklarla izler, ölçer ve kaydeder.

Kontrol et: Otelimizde hem personel hem de müşterilerden gelen geri bildirimler izlenir ve kaydedilir. Gerekmesi halinde düzeltici önlemler alınır.

Önlem al: Otelimizin kontrol et adımında belirlenen sorunları düzeltmek için harekete geçtiği adımdır. Düzeltici önlem ve işlemler kayıt altına alınarak arşivlenir.

4.1.2. Yasal Uyum

Otelimiz, yürürlükteki yasa, mevzuat ve uluslararası sözleşmelere uymayı taahhüt eder, bunların güncel bir listesini bulundurur ve bunlarla ilgili personelini düzenli olarak bilgilendirir, personele gerekli eğitimleri sağlar.



Sorulması veya ibraz edilmesinin istenmesi halinde otelimiz gerekli tüm izin, sertifika ve belgeleri ilgili kişi ve kurumlara ibraz eder.

Bu belgeler, Turizm İşletme Belgesi, Turizm İşletme Belgesi, İşyeri Açma ve Çalışma Ruhsatı, son aya ait personel sigorta bildirgesi, vergi levhası, acil durum eylem planı, personel eğitimleri ve sertifikaları, işyeri hekimi ile yapılan sözleşme, belediyeden alınan kanalizasyon bağlantı belgesi ve kontrol belgeleri, yeraltı suyu kullanımına ilişkin belgeler, havuz suyu ölçümleri ve kontrol belgeleri, haşere ile mücadele yapıldığına ilişkin belgeler ve diğer gerekli belgelerdir.

4.1.3. Paydaşlar ve İletişim

Otelimiz, tanıtımda tüm kesimlere doğru bilgi verir. Tanıtımda her zaman gerçek görsel materyal kullanır. İnternet sitesinde, sosyal medya hesaplarında ve diğer basılı ve yazılı tanıtım kanallarında ve pazarlama iletişiminde otelimiz, ürün ve hizmetleri açısından şeffaf ve gerçekçi bir yapıya sahiptir.

Otelimiz aynı zamanda politika ve sürdürülebilirlik ile ilgili yaptıklarını, eylem ve işlemlerini de çalışanları ve müşterileri ile açık ve şeffaf şekilde paylaşmaktadır. Bunu yapmak için otelimizin internet sitesi kullanılmaktadır. İnternet sitemizde sürdürülebilirlik performansı hakkında periyodik raporlar yayımlanmaktadır. Bu raporlar konusuna uygun periyotlarda düzenlenir.

Otelimizde sürdürülebilirlik performansımız, politikalarımız ve uygulamalarımız ile ilgili olarak müşterilerimizden, kamu kurumlarından, belediyelerden, çalışanlardan, çevre halkından ve diğer ilgili tüm kişi ve kurumlardan geri bildirim almayı hedefleyen bir sistem mevcuttur. Bu sistem aracılığıyla hem personelimizin hem de müşterilerimizin geri bildirimlerini alırız.

Sistemimiz müşterilerimizin ve personelimizin hızlı, basit ve etkili şekilde geri bildirim yapabilmesini sağlayacak ve teşvik edecek şekilde düzenlenmiştir.

Bu sistem, misafirler için anket uygulamaları, sosyal medya hesaplarının düzenli takibi, çalışanlar için e-posta, mesajlaşma servisleri ve diğer iletişim kanalları, diğer tüm paydaşlar için ise e-posta ile iletişim ve bunların düzenli takibini içerir.



Müşteri deneyimi: Otelimizde müşteri memnuniyetine önem verilir. Müşteri memnuniyeti, sürdürülebilirlik ile ilgili yukarıda açıklanan sistemden gelen geri bildirimleri içerir. Alınan sonuçların analizi yapılır. Olumsuz geri bildirim ve buna verilen yanıtlar kaydedilir ve gerekli önlemler alınır. Bu bağlamda çalışmış olduğumuz “booking.com, agoda.com, vs.” gibi rezervasyon sitelerinde ve “google.com” gibi arama motorlarında otelimiz ile ilgili yapılan olumlu veya olumsuz yorumlara, öneri ve şikayet yorumlarına da anında cevap vermekteyiz.

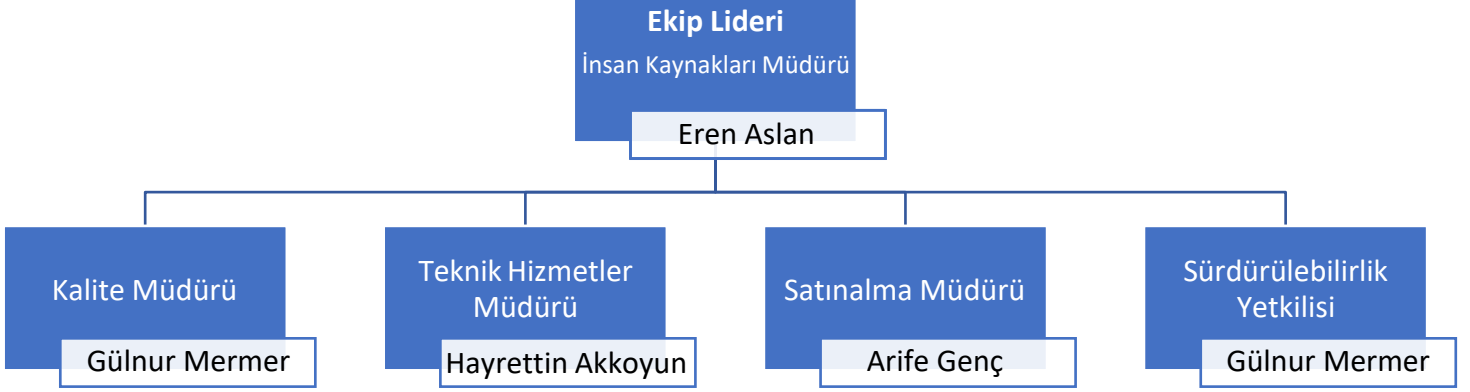
Personel katılımı: Otelimizin yönetim sisteminin en önemli unsuru çalışanlarımızdır. Çalışanlarımız için düzenli eğitim programları ve oryantasyon süreçleri ile sürdürülebilirlik politikaları aktarılmakta, bu konudaki farkındalık artırılmaktadır. Çalışanlarımız yönetim sistemimizde ve sürdürülebilirlikle ilgili politika ve uygulamalarımızda neler yapmaları gerektiğini bilmektedirler. Çalışanlarımızın yapmaları gerekenler yazılı olarak tanımlanmış, kendilerine iletilmiş ve gerekli eğitim ve yönlendirmeler düzenli olarak yapılmaktadır. Bu konudaki eğitimler kayıt altına alınır. Çalışanlarımız yönetim sistemimizin ve sürdürülebilirlik performansımızın geliştirilmesi ve sürekli iyileştirilmesinde aktif rol alırlar. Çalışanlarımızdan gelen geri bildirimler doğrultusunda sistemimizi gözden geçiririz ve iyileştiririz. Sürdürülebilirlik politikalarımız ve yönetim sistemimiz doğrultusunda oryantasyon eğitimleri dahil; çalışanlara sürdürülebilirlikle ilgili ve çalışma alanlarına ilişkin periyodik eğitim programları, işbaşı eğitimleri, yasal mevzuat gereği alınması gereken eğitimler ve rehberlik destekleri verilir. İş Sağlığı ve Güvenliği eğitimleri, Mutfak/servis/masaj vb. personel için hijyen eğitimleri, su ve enerji tasarrufu, kimyasal madde kullanım kuralları, yangından korunma, ilk yardım, vb. konularında yıllık eğitim planları uygulamaktayız. Çalışanlarımız tüm eğitim materyallerimize ücretsiz ve açık bir şekilde erişebilmektedir.

Tedarikçiler ve Diğer Paydaşların katılımı: Tedarikçilerimiz ve diğer paydaşlarımız, otelimizin internet sitesi aracılığıyla otelimizin sürdürülebilirlik politikalarına erişebilmektedir.

Bu paylaşım süreci, otelimizin sürdürülebilirlik hedeflerine yönelik açık bir iletişim sağlamak ve bu hedefler doğrultusunda paydaşlarımızı bilgilendirmek amacıyla düzenli olarak gözden geçirilmektedir.



Otelimiz, sürdürülebilirlik faaliyetlerini yönetmek için bir “Sürdürülebilirlik Ekibi” oluşturmuştur ve bu ekibin görev listesi otelde müşterilerin görebileceği bir yerde bulunmaktadır. Aşağıda Şekil 2’de “Sürdürülebilirlik Ekibi Görev Dağılımı” gösterilmiştir.



Şekil 2 Sürdürülebilirlik Ekibi Görev Dağılımı

4.2. Hedeflerin Belirlenmesi

SYS doğrultusunda belirlenen hedefler, çevresel etkilerin azaltılması, sosyal sorumlulukların yerine getirilmesi, ekonomik kalkınmanın sağlanması ve kültürel mirasın korunması üzerine odaklanmıştır. Bu hedefler, otel yönetimi tarafından belirlenen ana stratejilere dayanmakta ve her yıl gözden geçirilip güncellenmektedir.

Hedeflerin Detaylandırılması:

1. Çevresel Hedefler

o Enerji ve Su Tasarrufu

Premier Vista Hotel olarak, enerji ve su tasarrufunu artırmak için kapsamlı bir strateji benimsemiş bulunuyoruz. Bu strateji doğrultusunda:

- **Enerji Tasarrufu:** Otelimizde LED aydınlatma sistemleri, enerji verimliliği yüksek cihazlar ve otomatik enerji yönetim sistemleri kullanılmaktadır. Ayrıca, enerji tüketimini izlemek için sensörler ve otomasyon sistemleri kurularak, enerji israfını önlemek amacıyla çeşitli önlemler alınmaktadır.

- **Hedef:** 2025 yılına kadar enerji tüketimini %10 oranında azaltmak.



- **İzleme ve Değerlendirme:** Enerji tüketim verileri düzenli olarak izlenmekte ve raporlanmaktadır. Enerji tüketimi ve karbon emisyonları hakkında yapılan analizler, aylık bazda gözden geçirilir ve ilgili birimlerle paylaşılır.
- **Atık Yönetimi ve Sıfır Atık Politikası**

Otelimiz, atık yönetiminde **sıfır atık** politikasını benimseyerek, atıkların minimize edilmesi ve geri dönüştürülmesi üzerine yoğunlaşmaktadır.

 - **Atıkların Azaltılması:** Geri dönüşüm programları otelimizde aktif bir şekilde uygulanmakta ve atıklar türlerine göre ayrıştırılmaktadır. Ayrıca, organik atıkların kompost yapılması gibi uygulamalar otel genelinde teşvik edilmektedir.
 - **Hedef:** 2024 yılı sonuna kadar atık miktarını %15 oranında azaltmak.
 - **İzleme ve Değerlendirme:** Gıda, plastik, kağıt, vb. gibi atık türlerinin miktarı düzenli olarak ölçülmekte ve geri dönüşüm oranları hesaplanmaktadır. Atık yönetim hedeflerinin ilerleyişi, aylık ve yıllık raporlarla takip edilir.
- **Karbon Ayak İzimizi Minimize Etmek**

Premier Vista Hotel, karbon ayak izini azaltma taahhüdünü sürdürülebilir enerji ve çevre dostu uygulamalarla desteklemekteyiz.

 - **Karbon Emisyonlarının Azaltılması:** Otelimizde enerji verimliliği ve su tasarrufu gibi çevresel önlemler sayesinde karbon emisyonları düzenli olarak izlenmektedir. Ayrıca, yenilenebilir enerji kaynaklarının kullanımını artırmak ve ulaşımda çevre dostu araçlara yönlendirmek üzerine çalışmaktayız.
 - **Hedef:** 2025 yılına kadar karbon emisyonlarını %20 oranında azaltmak.
 - **İzleme ve Değerlendirme:** Karbon emisyon verileri, enerji tüketimi ve atık yönetimi sistemleri aracılığıyla izlenmekte, karbon ayak izi hesaplamaları düzenli olarak yapılmaktadır. Yıllık raporlarla ilerleme izlenir.



2. Sosyal Hedefler

o Yerel Halkla İş Birliği ve İstihdam

Otelimiz, yerel ekonomiyi desteklemek amacıyla yerel halktan iş gücü sağlamayı ve iş fırsatları sunmayı temel hedef olarak belirlemiştir.

- **Yerel İstihdam:** Otelimizde çalışanların önemli bir kısmı yerel halktan oluşmaktadır. Yerel topluluklarla iş birliği yaparak istihdam olanaklarını artırmaya yönelik projeler geliştirilmektedir. Bu kapsamda Selimpaşa Mahallesi Muhtarı ile devamlı olarak iletişimde kalarak istihdam ihtiyacımızı yerel haktan sağlamaktayız.

- **Hedef:** 2025 yılına kadar yerel halkın istihdam oranını mümkün olduğunca artırmak.
- **İzleme ve Değerlendirme:** İstihdam verileri düzenli olarak izlenmekte ve yerel halktan çalışan oranı raporlanmaktadır.

o Sürdürülebilirlik Eğitimi

Otel çalışanlarına yönelik sürdürülebilirlik eğitimleri vererek, çevresel ve sosyal sorumlulukların bilincinde olmalarını sağlıyoruz.

- **Eğitim Programları:** Çalışanlarımıza düzenli olarak enerji tasarrufu, su tasarrufu, geri dönüşüm ve çevre dostu uygulamalar konusunda eğitimler verilmektedir. Ayrıca, sürdürülebilirlik eğitimleri işbaşı eğitim programlarına entegre edilmiştir.

- **Hedef:** Tüm personelin 2024 yılı sonuna kadar sürdürülebilirlik eğitimlerine katılımını sağlamak.
- **İzleme ve Değerlendirme:** Eğitim katılım raporları düzenli olarak izlenmekte, eğitime katılan çalışanların performansı değerlendirilmektedir.

o Sosyal Sorumluluk Projeleri

Premier Vista Hotel, sosyal sorumluluk projelerine katkıda bulunarak yerel toplulukların refahına katkı sağlamayı amaçlamaktadır.

- **Yerel Topluma Katkı:** Yerel eğitim ve sosyal yardım projelerine katkıda bulunuyor, bölgedeki okullara destek sağlıyoruz.

- **Hedef:** 2024 yılına kadar en az 3 sosyal sorumluluk projesine aktif olarak katkı sağlamak.



- **İzleme ve Değerlendirme:** Sosyal sorumluluk projelerine yapılan katkılar izlenmekte, sonuçlar düzenli olarak raporlanmaktadır.

3. Ekonomik Hedefler

o **Yerel Tedarikçileri ve Sürdürülebilir Ürünleri Tercih Etmek**

Premier Vista Hotel, yerel ekonomiyi canlandırmak amacıyla yerel tedarikçileri ve sürdürülebilir ürünleri tercih etmektedir.

- **Yerel Tedarikçiler:** Tedarik zincirinde yerel ürünlere ve sürdürülebilir sertifikalara sahip tedarikçilere öncelik verilmektedir.
 - **Hedef:** 2025 yılına kadar satın alımlarımızın büyük çoğunluğunu yerel tedarikçilerden sağlamak.
 - **İzleme ve Değerlendirme:** Yerel tedarikçilerin oranı ve satın alımların sürdürülebilirlik kriterlerine uygunluğu düzenli olarak izlenmekte ve raporlanmaktadır.

o **Maliyet Verimliliğini Artırmak**

Otelimiz, maliyet verimliliğini artırmak amacıyla enerji, su ve malzeme kullanımında verimli çözümler uygulamaktadır.

- **Verimli Satın Alma:** Geri dönüştürülebilir ve enerji tasarruflu ürünler tercih edilerek maliyet verimliliği sağlanmaktadır. Ayrıca, toplu satın alma yoluyla lojistik ve nakliye maliyetleri de düşürülmektedir.
 - **Hedef:** 2025 yılına kadar işletme maliyetlerini %10 oranında azaltmak.
 - **İzleme ve Değerlendirme:** Satın alma süreçleri ve maliyet analizleri düzenli olarak yapılmakta, maliyet verimliliği raporlanmaktadır.

4. Kültürel Hedefler

o **Bölgenin Kültürel Mirasını Tanıtmak**



Premier Vista Hotel olarak, yerel kültürü ve tarihi mirası misafirlerine tanıtarak bölgenin zengin kültürel değerlerini koruma ve yaşatma misyonunu üstlenmekteyiz.

- **Kültürel Tanıtım:** Misafirlerimize İstanbul ve Türkiye'nin doğal, kültürel ve tarihi zenginliklerini tanıtıyoruz. Broşürler, tanıtım yazıları, toplu geziler ve web sitesi yönlendirmeleri ile misafirlerimize bu zenginlikleri sunuyoruz.
 - **Hedef:** 2025 yılına kadar kültürel etkinlikler aracılığıyla misafirlerimize bölge hakkında daha fazla bilgi sunmak.
 - **İzleme ve Değerlendirme:** Kültürel etkinliklerin sayısı ve misafirlerin geri bildirimleri düzenli olarak izlenmekte ve raporlanmaktadır.

o **Yerel Sanatçı ve Zanaatkarları Desteklemek**

Otelimiz, yerel sanatçı ve zanaatkarları desteklemek amacıyla düzenli etkinlikler düzenlemeyi hedeflemekte ve onların eserlerini misafirlerimize tanıtmayı sürdürülebilirlik kapsamında amaçlamaktayız.

- **Yerel El Sanatları:** Otelimizde sergiler ve atölye çalışmaları düzenleyerek, yerel sanatçılara alan sağlanmayı ve misafirlerimize bu eserleri deneyimleme fırsatı sunmayı hedeflemekteyiz.
 - **Hedef:** Yıllık en az 5 yerel sanatçı veya zanaatkarın otelimizde eserlerini sergilemesini sağlamak.
 - **İzleme ve Değerlendirme:** Yerel sanatçılara verilen desteklerin ve misafirlerin katılımının izlenmesi, düzenli olarak raporlanmaktadır.

5. Doğayı ve Biyoçeşitliliği Koruma Hedefleri

Premier Vista Hotel olarak, çevresel sorumluluğumuzun önemli bir parçası olan doğayı ve biyoçeşitliliği koruma hedeflerimizi belirlemiş bulunmaktayız. Bu hedefler, doğal ekosistemleri ve biyoçeşitliliği koruma, yerel fauna ve flora zarar vermeme, doğal yaşam alanlarını ve ekosistemleri geliştirme amacını taşımaktadır. Belirlediğimiz hedefler, sürdürülebilirlik politikalarımızın temel taşlarından biridir.



o **Yerel Biyoçeşitliliği Destekleme**

Otelimiz, bulunduğu coğrafyada yer alan yerel flora ve fauna türlerinin korunmasını teşvik etmekte ve desteklemektedir. Bu hedef doğrultusunda:

- Otel çevresinde yer alan doğal bitki örtüsünü korumak ve bu alanlara dışarıdan müdahale etmemek,
- Yerel bitkilerin kullanıldığı peyzaj düzenlemeleri yapmak,
- Bahçe alanlarımızda yerel bitkilerin yetişmesine öncelik vermek,
- Tehdit altındaki türlerin korunması ve doğal yaşam alanlarının korunmasına katkıda bulunmak.

o **İstilacı Türlerin Yayılmasını Önlemek**

Otel çevresinde istilacı türlerin ortaya çıkmasını önlemek ve yerel ekosistemlere zarar verebilecek bitki ve hayvan türlerinin yayılmasını engellemek adına yetkili özel bir kuruluşla düzenli izleme ve ilaçlama yapılmaktadır. Bu hedef doğrultusunda:

- Biyolojik çeşitliliği tehdit eden istilacı bitki ve hayvan türlerinin izlenmesi ve önlenmesi,
- Peyzaj düzenlemelerinde yalnızca yerel ve ekosisteme uygun bitkilerin kullanılması.

o **Doğal Alanları Koruma**

Otelimizin bulunduğu bölgede yer alan doğal alanların korunması için iş birliği ve farkındalık çalışmaları yürütmekteyiz. Bu kapsamda:

- Misafirlerimizi doğal alanlar ve biyoçeşitliliğin korunması konusunda bilgilendirmek ve teşvik etmek,
- Otel çevresinde düzenlenen doğa yürüyüşleri ve etkinliklerde, doğal yaşama zarar vermeden ziyaretler gerçekleştirilmesini sağlamak,
- **Bölgedeki koruma alanlarına destek vermek**, biyoçeşitlilik değeri yüksek alanlar için koruma projelerine katılım sağlamak.

o **Sürdürülebilir Peyzaj Yönetimi**

Otel çevresindeki peyzaj düzenlemelerinde sürdürülebilir ve çevreye duyarlı uygulamalar benimsenmiştir. Bu hedef doğrultusunda:

- Doğal kaynakları koruyucu peyzaj uygulamaları kullanmak,
- Su tasarruflu sulama sistemleri ve sürdürülebilir peyzaj tekniklerini uygulamak,



- Kimyasal gübreler ve pestisitler yerine çevre dostu alternatifleri tercih etmek.
- o **Yerel Toplum ve Ekosistemlerle Uyum**

Otelimiz, yerel topluluklarla iş birliği yaparak ekosistemlerin korunmasına katkıda bulunmaktadır. Bu hedef doğrultusunda:

 - Yerel halkla ortak projeler geliştirerek biyoçeşitliliğin korunması konusunda farkındalık yaratmak,
 - Çevresel eğitim programları düzenlemek ve yerel ekosistemlerin korunması için bölge halkını desteklemek.
- o **Doğal Yaşamın İzlenmesi ve Geliştirilmesi**

Premier Vista Hotel olarak, çevresel risklerin minimize edilmesi için doğal yaşamı düzenli olarak izlemekte ve koruma önlemleri almaktayız. Bu hedef doğrultusunda:

 - Doğal yaşamı gözlemlemek ve ekosistem üzerindeki etkilerimizi izlemek,
 - **Doğal yaşamı koruma programları** geliştirerek otel çevresinde yaşayan hayvan ve bitki türlerinin korunmasını sağlamak,
 - Misafirlerimize **sorumlu doğa turizmi** seçenekleri sunmak ve doğayı koruma konusunda bilgilendirici materyaller sağlamak.

4.3. Erişilebilirlik

Otelimiz, imkanları dahilinde herkes için erişilebilir turizm hizmetleri sunmayı taahhüt eder ve erişilebilirlik düzeyi hakkında müşterileri ve paydaşlarını internet sitesi aracılığıyla açık ve doğru şekilde bilgilendirir.

Otelimiz, imkanları dahilinde herkes için erişilebilir turizm hizmetleri sunmayı taahhüt eder ve erişilebilirlik düzeyi hakkında müşterileri ve paydaşlarını internet sitesi aracılığıyla açık ve doğru şekilde bilgilendirir.

Yalnızca fiziksel engelliler değil, görme, işitme gibi engeller dolayısıyla turizm faaliyetlerine katılamayan misafirlerimiz için de sürekli iyileştirmeler yapmaya gayret göstermekteyiz.



Otelimiz erişilebilirlik düzenlemelerinin ve altyapısının bakım ve onarımını düzenli olarak gerçekleştirmekte ve gerekmesi halinde iyileştirmeler sağlamaktadır. Ayrıca erişilebilirlikle ilgili olarak çalışanlarımızı düzenli olarak bilgilendirmekteyiz.

4.4. Satın Alma

Satın alma politikamız yerel, çevreye duyarlı, adil ticarete dayalı ve verimli satın almaya yönelik politikaları içermektedir.

Otelimiz tarafından mal ve hizmet kaynaklarımız izlenmektedir. Tedarikçilerimiz ile belirli aralıklarla görüşmeler yapmaktayız. Onların sürdürülebilirlikle ilgili sertifikalarını, bilgi ve belgelerini kontrol etmekteyiz.

Yerel satın alma: Otelimiz mal ve hizmet satın alırken kaliteli ve makul fiyatlı olması kaydıyla yerel tedarikçilere öncelik vermektedir. Bu nedenle tedarikçilerini düzenli olarak denetlemekte, tedarikçi listesini güncellemekte ve tedarikçilerini bilgilendirmektedir. Bölge halkından alınan mal ve hizmetlerin oranı ölçülmektedir.

Otelimiz mal ve hizmet satın alırken ithal ürünler için kaliteli ve makul fiyatlı olması kaydıyla adil ticaret tedarikçilere de öncelik vermektedir.

Çevreye duyarlı satın alma: Otelimiz satın alımda çevreye duyarlı bir politika izlemektedir, gıda ve katı atığı azaltmak üzere verimli satın alma, enerji tasarrufu ve su tasarrufuna önem vermektedir.

Otelimiz, satın alımlarında çevreye duyarlı ürünlere (çevre etiketli ürünlere) öncelik vermektedir. Satın alınacak ürün grubunda çevre etiketli ürünler yoksa ilgili ürünlerini, üretimi ve diğer tüm süreçleri çevreye zarar vermeyen tedarikçi ve üreticilerden seçer.

Otelimiz bu çerçevede, satın alımlarını yaparken sürdürülebilirlik sertifikalarına sahip tedarikçilerin seçilmesini önceliklendirir. Tedarikçilerde aranabilecek örnek sertifikalar ISO14001, ISO50001, ISO14064, ISO20400 gibi belgelerdir.

Ahşap, balık, kâğıt ve diğer gıdalar için çevre sertifikalı (FSC, MSC, AB-EcoLabel, vb.) veya kaynağı takip edilebilen ürünler tercih edilmektedir.

Tehdit altındaki türler ve satılması yasak olan türler (balık, ağaç, bitki, av hayvanı, vb.) otelimizde alınmamakta ve kullanılmamaktadır.



Çevre sertifikalı, yerel üretici ve tedarikçilerden, adil ticaret tedarikçilerinden satın alımlarımızın toplam satın alımlara oranı ölçülmektedir.

Otelimizin çevre sertifikalı, yerel ve adil ticaretle satın alma ile ilgili hedefleri bulunmaktadır. Bu çerçevede, satın alımlarımızda yerel ve adil ticaret tedarikçilerinin oranının ve sayısının artmasını hedeflemekte ve buna özen göstermekteyiz.

Verimli satın alma: Satın alma politikamız, yeniden kullanılabilir, iade edilebilir ve geri dönüştürülmüş malları tercih etmektedir.

Otelimiz ayrıca, toplu alıma ve dökme ürün alımına öncelik vermektedir. Bu sayede otelimize daha az sayıda nakliyat yapılmakta, daha az sera gazı emisyonu üretilmektedir.

Otelimize gelen ürünlerde gereksiz ve fazla plastik, naylon, kağıt, cam, ahşap ambalajların olmaması temel önceliğimiz ve tercihimizdir.

Sarf malzemesi ve buklet ürünlerin satın alımında tek kullanımlık ürünlerden ve gereksiz ambalajdan (özellikle plastikten) kaçınılmaktadır. Sarf malzemeleri ve tek kullanımlık ürünlerin satın alınması ve kullanımı izlenmekte ve yönetilmektedir.

5. Kültürel Sürdürülebilirlik Politikası

5.1. Yerel Kültürün Desteklenmesi

Premier Vista Hotel olarak, yerel kültürel mirasın korunması ve desteklenmesi konusunda kararlıyız. Bu amaçla, yerel halkın kültürel değerlerini ve zanaatlarını otelimizde sergileyerek misafirlerimize yerel kültürü tanıtmayı hedefliyoruz. Ayrıca, bölgenin gastronomik zenginlikleri de otelimizin menüsünde öncelikli olarak yer almakta, böylece yerel mutfak kültürünü misafirlerimizle buluşturmaktayız.

- **Yerel El Sanatları ve Zanaatkarların Desteklenmesi:** Otelimizde düzenleyeceğimiz sergiler ve atölye çalışmaları aracılığıyla yerel sanatçı ve zanaatkarların eserleri sergilemeyi hedeflemekteyiz. Bu etkinlikler, hem yerel sanatçıların tanıtılmasına katkı sağlamak hem de misafirlerimize kültürel deneyimler sunmayı amaçlamaktadır.
 - o **Hedef:** 2025 yılına kadar, otelimizde düzenli olarak her yıl en az 5 yerel sanatçı veya zanaatkarın eserlerini sergilemesini sağlamak.



- o **İzleme ve Değerlendirme:** Düzenlenen kültürel etkinlikler ve sergiler, misafirlerden alınan geri bildirimlerle izlenmekte ve düzenli olarak raporlanmaktadır.
- **Yerel Gastronomi ve Mutfak Kültürünün Tanıtılması:** Otelimiz, yerel gastronomi kültürünü desteklemek amacıyla menüsünde bölgenin özgün lezzetlerine yer vermektedir. Misafirlerimiz, otelimizdeki restoranlarda bölgenin taze ve yerel ürünlerini kullanarak hazırlanan yemekleri deneyimleyebilir. Bu, yerel tarım ürünlerine olan talebi artırarak yerel ekonomiye katkıda bulunmaktadır.
 - o **Hedef:** Menümüzde her yıl en az %30 yerel ve geleneksel mutfak ürünlerine yer vermek.
 - o **İzleme ve Değerlendirme:** Menümüz düzenli olarak güncellenmekte ve misafirlerden gelen geri bildirimlerle yerel gastronomi ürünlerinin kullanımı izlenmektedir.

5.2. Bölgenin Kültürel Mirasının Tanıtılması

Otelimiz, Silivri'nin ve İstanbul'un zengin kültürel mirasını tanıtmak amacıyla misafirlerine çeşitli kültürel etkinlikler ve bilgilendirme faaliyetleri sunmaktadır. Bu kapsamda, tarihi ve kültürel miras alanlarına yönelik düzenlenen geziler, broşürler ve tanıtım yazıları ile misafirlerimizi bölgenin kültürel değerleri hakkında bilgilendirmekteyiz.

- **Kültürel Tanıtım Faaliyetleri:** Otelimizde İstanbul ve Türkiye'nin kültürel ve tarihi zenginliklerini tanıtan etkinlikler düzenlenmektedir. Misafirlerimize, profesyonel rehberler eşliğinde İstanbul'un tarihi yerlerini ve Türkiye'nin kültürel mirasını tanıtıcı geziler düzenlenmektedir. Ayrıca, otelimizde yer alan broşürler, tanıtım yazıları ve web sitemizdeki yönlendirmelerle misafirlerimize kültürel bilgiler sunulmaktadır.
 - o **Hedef:** 2025 yılına kadar düzenli kültürel etkinlikler ve rehberli geziler ile misafirlerimize bölgenin tarihi ve kültürel zenginliklerini tanıtmak.
 - o **İzleme ve Değerlendirme:** Kültürel etkinliklerin ve rehberli gezilerin sayısı ve misafirlerin geri bildirimleri düzenli olarak izlenmekte ve raporlanmaktadır.

5.3. Tarihi ve Kültürel Eserler



Premier Vista Hotel olarak, kültürel mirasın korunması ve sürdürülebilirliğine büyük önem vermekteyiz. Otelimiz, tarihi ve arkeolojik eserlerin sergilenmesi veya ticaretini yapma faaliyetinde bulunmamaktadır. Bu kapsamda, kültürel mirasa saygı gösteriyor ve bu değerleri koruma bilinci ile hareket ediyoruz.

- **Hedef:** Tarihi eser ticareti yapılmayan ve kültürel mirasın korunmasına yönelik faaliyetler yürütmek.
- **İzleme ve Değerlendirme:** Otelimizde kültürel mirasa uygun olmayan uygulamaların önlenmesi, düzenli olarak denetlenmektedir. Kültürel eserlerle ilgili tüm faaliyetler raporlanmakta ve şeffaf bir şekilde izlenmektedir.

6. Çevre Yönetimi Politikası

6.1. Enerji Verimliliği

Premier Vista Hotel olarak, enerji verimliliğini en üst düzeye çıkarmak ve karbon ayak izimizi azaltmak amacıyla çeşitli stratejiler uygulamaktayız. Otelimizde enerji tüketimini minimize etmek adına şu önlemler alınmıştır:

- **LED Aydınlatma Sistemleri:** Tüm otel alanlarında, özellikle uzun süreli kullanılan ortak alanlarda enerji tasarruflu LED aydınlatmalar kullanıyoruz. Bu sayede geleneksel ampullere kıyasla enerji tüketimini %75'e kadar azaltıyoruz.
- **Enerji Tasarruflu Cihazlar:** Mutfak, çamaşırhane, otel odaları gibi tüm alanlarda enerji tüketimi düşük cihazlar tercih edilmektedir. Enerji sınıfı yüksek olan bu cihazlar sayesinde enerji tüketimimizi optimize etmekteyiz.
- **Otomatik Enerji Yönetim Sistemleri:** Otelimizin ortak kullanım alanları ve odalarında, ışıklandırma ve iklimlendirme sistemleri, kullanıma bağlı olarak otomatik olarak ayarlanmaktadır. Bu sistemler, misafirlerimizin olmadığı alanlarda enerji tüketimini minimuma indirmektedir.
- **Enerji İzleme ve Raporlama:** Elektrik tüketimimizi türlerine göre gruplamakta ve izlemekteyiz. Elektrik tüketimimiz aylık olarak raporlanmakta ve enerji verimliliği hedeflerine ne ölçüde ulaşıldığı performans göstergeleri ile takip edilmektedir. Elektrik tüketim verileri, otelimizin sürdürülebilirlik performansını izlemek amacıyla yılda bir kez değerlendirilmekte ve iyileştirme önlemleri alınmaktadır.
- **Hedef:** 2025 yılına kadar enerji tüketimimizi %10 oranında azaltmak.



- **İzleme ve Değerlendirme:** Enerji tüketimimizin periyodik olarak izlenmesi ve geri bildirimlerle iyileştirilmesi için bir kontrol mekanizması kurulmuştur. Yıllık enerji tüketim raporları düzenli olarak değerlendirilir.

6.2. Su Yönetimi

Su kaynaklarının korunması ve su tüketiminin azaltılması amacıyla otelimizde çeşitli su tasarrufu uygulamaları hayata geçirilmiştir:

- **Kuyu Suyu Kullanımı:** Otelimizde kullanılan su, sürdürülebilir yöntemlerle elde edilen kuyu suyundan temin edilmektedir. Bu su, arıtılarak tesislerimizde kullanıma uygun hale getirilmekte ve doğal su kaynaklarına olan yük azaltılmaktadır. Kuyu suyu kullanımı, çevresel etkilerimizi minimuma indirmemizi sağlamaktadır.
- **Su Tasarruflu Armatürler ve Ekipmanlar:** Otelimizde suyun verimli kullanımını sağlamak amacıyla düşük akışlı musluklar, duş başlıkları ve sifon sistemleri kullanılmaktadır. Bu ekipmanlar su tüketimini %30'a kadar azaltmaktadır.
- **Su Tüketimi İzleme ve Raporlama:** Otelimizin tüm su tüketimi düzenli olarak izlenmekte ve raporlanmaktadır. Su tüketimi, misafir başına günlük ortalama su kullanımı ile hesaplanmakta ve performans göstergeleri ile izlenmektedir.
- **Hedef:** 2025 yılına kadar su tüketimini %15 oranında azaltmak.
- **İzleme ve Değerlendirme:** Su tüketimi verileri aylık olarak analiz edilmekte ve su tasarruf politikalarımız doğrultusunda gerekli düzeltici önlemler alınmaktadır. Su tüketim miktarları ile ilgili raporlar sürdürülebilirlik ekibimiz tarafından düzenli olarak değerlendirilmektedir.
- **Sürdürülebilir Su Kaynakları Kullanımı:** Otelimizde kullanılan kuyu suyu, yerel su kaynaklarından yasal ve sürdürülebilir yöntemlerle temin edilmektedir. Su kaynaklarının aşırı kullanımını engellemek amacıyla suyun sürdürülebilirliği düzenli olarak denetlenmekte ve gerekli durumlarda yeni önlemler alınmaktadır.

6.3. Atık Yönetimi

Otelimiz, sıfır atık hedefi doğrultusunda katı atık yönetimini en verimli şekilde gerçekleştirmeyi amaçlamaktadır. Atık üretiminin azaltılması, geri dönüşümün teşvik edilmesi ve doğru atık yönetim stratejilerinin uygulanması, çevresel sürdürülebilirlik politikamızın önemli bir parçasıdır.



- **Atık Ayrıştırma:** Otelimizde katı atıklar türlerine göre ayrıştırılmakta ve anlaşmalı olduğumuz lisanslı geri dönüşüm şirketi tarafından her biri uygun geri dönüşüm yöntemleriyle işlenmektedir. Organik atıklar, kağıt, plastik, cam, metal ve tehlikeli atıklar ayrı toplanmakta ve lisanslı geri dönüşüm firmaları ile iş birliği içinde geri dönüştürülmektedir. Bu süreç, çevre üzerindeki atık kaynaklı etkilerimizi minimuma indirmektedir.
- **Gıda Atıkları:** Otelimizde oluşan gıda atıkları, ayrıştırılarak organik atık olarak geri dönüştürülmektedir. Mutfak personelimiz, gıda israfını en aza indirmek amacıyla eğitim almış olup, fazla gıdaların değerlendirilebilmesi için lisanslı geri dönüşüm firması tarafından toplanıp, kompostlama gibi sürdürülebilir yöntemlerin uygulanabilmesi için uygun şekilde ayrıştırmaktadır. Ayrıca, gıda atıkları ile ilgili veriler düzenli olarak izlenmekte ve raporlanmaktadır.
- **Geri Dönüşüm:** Otelimizde kağıt, plastik, cam ve metal gibi geri dönüşebilir atıklar özel toplama sistemleri ile toplanmaktadır. Misafirlerimiz ve personelimiz, bu geri dönüşüm sistemlerine katılmaya teşvik edilmektedir. Bu atıklar, lisanslı geri dönüşüm firmaları tarafından alınmakta ve çevreye olan zararlı etkileri azaltılmaktadır. Ayrıca, geri dönüşüm materyallerinin oranları düzenli olarak izlenmekte ve raporlanmaktadır.
- **Tehlikeli Atıklar:** Kimyasal temizleyiciler, piller, floresan lambalar gibi tehlikeli atıklar, otelimizde ayrı olarak toplanmakta ve yetkili geri dönüşüm veya bertaraf tesislerine gönderilmektedir. Tehlikeli atıkların güvenli şekilde bertaraf edilmesi, çevresel zararın önüne geçmek için önemli bir adımdır.
- **Atık Takip ve Raporlama:** Katı atık miktarları, otelimizin sürdürülebilirlik ekibi tarafından düzenli olarak izlenmekte ve raporlanmaktadır. Misafir başına düşen günlük atık miktarı, performans göstergeleri ile takip edilmekte ve yıllık hedefler doğrultusunda izlenmektedir. Bu veriler, atık azaltma politikalarımızın etkinliğini değerlendirmek için kullanılmaktadır.
- **Sıfır Atık Hedefi:** 2025 yılına kadar sıfır atık hedefimize ulaşmak amacıyla atık üretimini azaltmak, geri dönüşümü en üst seviyeye çıkarmak ve kompostlama gibi sürdürülebilir yöntemleri daha yaygın hale getirmek temel amacımızdır. Bu doğrultuda, otelimizde atık azaltıcı süreçler belirlenmiş ve uygulanmaktadır.
- **Misafir ve Personel Katılımı:** Misafirlerimiz ve personelimiz, atık yönetimi sürecine dahil edilmekte ve geri dönüşüm bilinci aşılanmaktadır. Otel genelinde bilgilendirme afişleri, geri dönüşüm noktaları ve personel eğitim programları ile farkındalık artırılmaktadır.



- **Düzeltilici Önlemler:** Atık üretiminin yüksek olduğu faaliyetler ve bölümler, otel yönetimi tarafından düzenli olarak gözden geçirilmektedir. Gerekli görüldüğünde atık azaltıcı önlemler alınmakta ve süreçlerde iyileştirmeler yapılmaktadır. Örneğin, mutfak ve restoran bölümlerinde oluşan atıkların azaltılması için menü planlama, porsiyon boyutları ve satın alma süreçleri sürekli gözden geçirilmektedir.
- **Yasal Uyum:** Otelimiz, "Sıfır Atık Yönetmeliği" başta olmak üzere tüm yasal gerekliliklere tam uyum sağlamaktadır. Atık yönetimi konusunda ilgili kurumlarla iş birliği yapılmakta, gerekli belgeler düzenli olarak yenilenmekte ve denetim raporları düzenli olarak arşivlenmektedir.

7. Sosyal Sorumluluk ve Toplumla İlişkiler

Premier Vista Hotel olarak, sürdürülebilirlik politikalarının bir parçası olarak sosyal sorumluluk projelerine ve toplumla ilişkilerine büyük önem vermekteyiz. Otelimiz, yalnızca misafirlerine kaliteli hizmet sunmakla kalmayıp, aynı zamanda çevresel ve sosyal açıdan sorumlu bir işletme olmayı hedeflemektedir. Bu doğrultuda, yerel ekonomiyi desteklemek, toplumsal sorumlulukları yerine getirmek ve bölgedeki sosyal gelişmelere katkıda bulunmak amacıyla çeşitli uygulamalar yürütmektedir.

7.1. Yerel Tedarikçilerle İş Birliği

Premier Vista Hotel olarak, çevresel ve ekonomik sürdürülebilirliği desteklemek amacıyla yerel tedarikçilerle iş birliğine öncelik vermekteyiz. Tedarik zincirimizin büyük bir kısmını yerel üreticilerden ve esnaftan temin etmekteyiz. Bu sayede, otelimizin operasyonel ihtiyaçlarını karşılarken, yerel ekonominin canlanmasına da katkı sağlıyoruz.

- **Yerel Satın Alma Politikası:** Otelimiz, mümkün olan her durumda yerel tedarikçileri tercih ederek, ulaşım maliyetlerini düşürmekte ve karbon ayak izini minimize etmektedir. Ayrıca, yerel üreticilere düzenli olarak iş imkanı sağlamak ve bu durum, otelimizin çevresel ve ekonomik sürdürülebilirlik hedeflerine ulaşmasına yardımcı olmaktadır.
- **Yerel Ürünlerin Kullanımı:** Gıda, içecek, temizlik malzemeleri ve diğer otel ihtiyaçları için yerel ürünler tercih edilmektedir. Özellikle taze ve organik gıda malzemeleri yerel çiftçilerden tedarik edilmekte ve misafirlerimize sunulmaktadır. Bu yaklaşım, otelimizin misafirlerine özgün yerel lezzetler sunmasına da olanak tanımaktadır.



7.2. Yerel İstihdam ve Eğitim

Premier Vista Hotel olarak, yerel halkı istihdam ederek bölgedeki iş gücü piyasasına katkıda bulunmayı hedeflemekteyiz. Otelimizde çalışanların büyük bir kısmı yerel halktan seçilmekte olup, otelimize değer katmaktadırlar. Ayrıca, çalışanlarımızın mesleki gelişimlerini desteklemek amacıyla çeşitli eğitim programları sunulmaktadır.

- **İstihdam Olanakları:** Otelimiz, bölge halkına istihdam fırsatları yaratarak yerel ekonomiyi desteklemektedir. İşe alım süreçlerinde yerel halkın öncelikli olmasını sağlamak ve istihdam süreçlerinde adil ve şeffaf bir politika izlemekteyiz. Bu sayede, bölgedeki işsizlik oranını azaltma ve sosyal kalkınmaya katkıda bulunma hedefimize ulaşmaktayız.
- **Eğitim ve Gelişim Programları:** Yerel halktan istihdam edilen çalışanlarımız için sürekli eğitim ve gelişim programları sunmaktayız. Bu programlar aracılığıyla çalışanlarımıza sürdürülebilirlik, çevre bilinci, müşteri hizmetleri, iş sağlığı ve güvenliği gibi konularda eğitimler verilmektedir. Ayrıca, işbaşı eğitimleri ile çalışanlarımızın profesyonel yetkinliklerini geliştirmeyi hedeflemekteyiz.

7.3. Toplumsal Katkıları ve Sosyal Sorumluluk Projeleri

Otelimiz, topluma olan sorumluluğunun bilincinde olarak çeşitli sosyal sorumluluk projelerinde yer almaktadır. Bu projeler, yerel halkın refahını artırmak, dezavantajlı gruplara destek olmak ve sosyal kalkınmaya katkıda bulunmak amacıyla hayata geçirilmiştir.

- **Yerel Sosyal Sorumluluk Projeleri:** Premier Vista Hotel, bölgedeki okullarla ve sosyal yardım kuruluşları ile iş birliği yaparak eğitim ve sosyal yardım projelerine destek vermektedir. Özellikle çocuklara yönelik eğitim projeleri ve çevre bilinci oluşturma çalışmaları otelimiz tarafından desteklenmektedir.
- **Çevresel Sosyal Sorumluluk Projeleri:** Bölgedeki çevre koruma projelerine aktif katılım sağlamak, fidan dikme ve kıyı temizliği gibi çevre odaklı etkinlikler düzenlemekteyiz. Bu projeler sayesinde otelimizin çevresel sürdürülebilirlik politikasını toplumla paylaşmakta ve çevre koruma bilincinin yaygınlaştırılmasına katkı sağlamaktayız.

7.4. Kültürel Katılım ve Yerel Etkinliklerin Desteklenmesi



Premier Vista Hotel olarak, bölgenin kültürel mirasına katkıda bulunmayı hedefleyen etkinlik ve festivallere aktif olarak katılmayı ve destek vermeyi hedeflemekteyiz. Yerel sanatçıların ve zanaatkarların eserlerini misafirlerimizle buluşturmak, bölgenin kültürel değerlerini yaşatmak ve bu zengin mirası korumak için çalışmalar yürütmekteyiz.

- **Kültürel Etkinlikler:** İlerleyen süreçlerde Silivri ve çevresinde düzenlenen kültürel etkinlikler ve festivallere sponsor olmayı ve bu etkinliklerin tanıtımına katkı sağlamayı hedeflemekteyiz.
- **Yerel Sanat ve El Sanatlarının Desteklenmesi:** Otelimizde yerel sanatçılar ve zanaatkarların eserlerini sergilemek için alan sağlanmayı, atölye çalışmaları düzenlemeyi hedeflemekteyiz. Bu sayede misafirlerimizin, bölgenin geleneksel el sanatlarını deneyimleme fırsatı bulmasını ve yerel sanatçılara destek verilmesini amaçlamaktayız.

7.5. Yerel Halkla İletişim ve Geri Bildirim

Otelimiz, yerel halkla düzenli iletişim kurarak çevresel ve sosyal etkilerimizi gözden geçirmektedir. Yerel halkın ihtiyaç ve taleplerini dikkate alarak, onların beklentilerini karşılamak ve toplumsal sürdürülebilirlik hedeflerimize ulaşmak için çalışmaktayız.

- **Geri Bildirim Mekanizması:** Otelimiz, yerel halk ve paydaşlardan gelen geri bildirimleri toplamak ve değerlendirmek amacıyla bir geri bildirim mekanizması oluşturmuştur. Bu mekanizma aracılığıyla, otelimizin topluma olan katkılarını izlemekte ve gerekli iyileştirme çalışmalarını gerçekleştirmekteyiz.

8. Risk Analizi

Premier Vista Hotel olarak sürdürülebilirlik risklerini düzenli olarak analiz etmekte ve yönetim süreçlerinin temel bir parçası olarak değerlendirmekteyiz. Çevresel, sosyal, kültürel, ekonomik ve yönetsel faktörler dikkate alınarak yapılan risk analizleri, otelimizin sürdürülebilirlik hedeflerine ulaşmasını güvence altına almak ve karşılaşılabilecek riskleri minimize etmek amacıyla yürütülmektedir. Risk analizleri sonucunda geliştirilen risk yönetim planları, otelimizin operasyonlarını sürdürülebilirlik ilkelerine uygun olarak yönetmesini sağlamaktadır.



8.1. Tedarikçilerle İlgili Riskler

Tedarikçilerle olan ilişkiler sürdürülebilirlik politikalarımızın kritik bir parçasını oluşturmaktadır. Otelimiz, tedarik zincirinde çevresel ve sosyal riskleri minimize etmeye yönelik bir dizi önlem almaktadır.

- **Sürdürülebilir Tedarik Zinciri Politikası:** Premier Vista Hotel, çevreye duyarlı ve sosyal sorumluluk sahibi tedarikçilerle çalışmayı önceliklendirmektedir. Tedarikçilerle yapılan anlaşmalarda sürdürülebilirlik standartlarına uyum, çevresel etkilerin minimize edilmesi, insan haklarına saygı gösterilmesi ve işçi haklarının korunması gibi kriterler bulunmaktadır. Tedarikçilerden çevre sertifikaları talep edilmekte ve ürünlerin çevre dostu olması gerektiği belirtilmektedir. Örneğin, FSC sertifikalı kağıt, adil ticaret sertifikalı gıda ürünleri gibi kriterler bu politika doğrultusunda değerlendirilmektedir.
- **Tedarikçi Denetimleri:** Tedarikçilerle düzenli olarak yapılan değerlendirme ve denetimler, onların sürdürülebilirlik performanslarını izlemekte ve otelimizin politikalarına uyumlarını kontrol etmektedir. Yetersiz performans sergileyen tedarikçilere sürdürülebilirlik politikalarına uyum sağlamaları için belirli bir süre verilir ve gerekli iyileştirmeleri yapmadıkları takdirde iş birliği gözden geçirilir.
- **İzleme ve Raporlama:** Tedarik zinciri performansı belirli dönemlerde izlenmekte ve raporlanmaktadır. Tedarikçilerin karbon ayak izleri, atık yönetimi ve su kullanımı gibi sürdürülebilirlik performansları analiz edilmekte ve bu veriler sürdürülebilirlik raporlarına dahil edilmektedir. Otelimiz tedarikçileriyle sürekli iletişim halinde olup, yeni gelişmeleri ve çevresel standartları paydaşlarıyla paylaşmaktadır.

8.2. Paydaş İlişkileri

Premier Vista Hotel olarak, yerel halk, çalışanlar, müşteriler, iş ortakları ve diğer paydaşlarıyla olan ilişkilerini sürdürülebilirlik ilkelerine uygun şekilde yönetmekteyiz. Bu ilişkilerde olası riskler düzenli olarak analiz edilmekte ve uygun önlemler alınmaktadır.

- **Yerel Halk ile İlişkiler:** Yerel halkla olan ilişkilerde çevresel, sosyal ve ekonomik riskler analiz edilmekte, yerel topluluğun otel faaliyetleri üzerindeki olumsuz etkilerini minimize etmek için çalışılmaktadır. Otelimiz, yerel toplulukla düzenli toplantılar yapmakta, geri bildirimler toplamakta ve bu doğrultuda çevresel etkilerini minimize etmek için aksiyonlar



almaktadır. Örneğin, yerel tedarikçilerden yapılan satın almalarla yerel ekonomiye katkı sağlanmaktadır.

- **Müşteri Memnuniyeti ve İletişim:** Müşterilerimizden düzenli olarak geri bildirim almakta ve onların ihtiyaçlarına göre sürdürülebilirlik politikalarımızı gözden geçirmekteyiz. Müşteri memnuniyeti anketleri ve sosyal medya platformları gibi kanallar aracılığıyla alınan geri bildirimler, sürdürülebilirlik hedeflerimize ulaşmada kritik bir rol oynamaktadır. Müşteri şikayetleri ve önerileri düzenli olarak analiz edilmekte, olumsuz geri bildirimler üzerinde hemen aksiyon alınmaktadır.
- **Çalışan Memnuniyeti:** Çalışanlarımızın memnuniyeti otelimizin sürdürülebilirliği açısından büyük önem taşımaktadır. Otelimizde çalışanlar için düzenli memnuniyet anketleri düzenlenmekte, iş sağlığı ve güvenliği standartlarına titizlikle uyulmakta ve sürdürülebilirlik politikaları hakkında eğitimler verilmektedir. Ayrıca, çalışanların sürdürülebilirlik politikalarımıza olan katkıları düzenli olarak izlenmekte ve geri bildirimler doğrultusunda iyileştirmeler yapılmaktadır.

8.3. Kriz Yönetimi

Premier Vista Hotel olarak olası çevresel ve sosyal krizlere karşı kapsamlı bir kriz yönetim planı oluşturmayı hedeflemekteyiz. Bu plan, otelimizin karşılaşılabileceği her türlü risk durumunda etkili ve hızlı bir müdahale yapılmasını sağlamaktadır. Kriz yönetim planımız doğal afetler, çevresel krizler ve sosyal krizler gibi farklı senaryolara odaklanmaktadır.

- **Doğal Afet Yönetimi:** Otelimiz, doğal afetler karşısında misafirlerimizin, çalışanlarımızın ve tesislerimizin güvenliğini sağlamak için acil durum planları geliştirmiştir. Yangın, deprem, sel gibi afetler için belirlenmiş tahliye planları ve güvenlik önlemleri bulunmaktadır. Personel düzenli olarak bu konularla ilgili eğitim almaktadır.
- **Çevresel Kriz Yönetimi:** Çevresel krizler (örneğin su kirliliği, enerji kesintileri veya çevre felaketleri) için otelimizde olası müdahaleleri içeren kriz planları bulunmaktadır. Bu planlar, kriz durumunda hızlı bir müdahale yapılmasını, misafirlerin güvenliğini sağlamayı ve çevresel etkileri minimize etmeyi amaçlamaktadır. Ayrıca çevresel krizlerin ardından hızlı bir iyileştirme süreci devreye sokulmaktadır.
- **Sosyal Kriz Yönetimi:** Otelimizde, sosyal sorunlar (örneğin çalışan memnuniyetsizliği, yerel toplulukla anlaşmazlıklar vb.) için de kriz yönetimi stratejileri uygulanmaktadır. Olası



sosyal krizlerin tespiti ve müdahalesi için önceden belirlenmiş protokoller uygulanmakta, ilgili paydaşlarla hızlı iletişim kurularak kriz çözümleri geliştirilmektedir.

8.4. Çevresel Riskler

Otelimizin çevresel risk yönetimi politikası, enerji tüketimi, su kaynakları, atık yönetimi ve karbon ayak izi gibi konuları içermekte ve bu risklerin minimize edilmesine yönelik önlemleri içermektedir. Çevresel riskler düzenli olarak analiz edilmekte ve otelimizin sürdürülebilirlik politikalarına uygun şekilde yönetilmektedir.

- **Enerji Tüketimi ve Yönetimi:** Otelimizin enerji tüketimi sürekli olarak izlenmekte ve minimize edilmesi için önlemler alınmaktadır. Otelimizde LED aydınlatma sistemleri, enerji verimliliği yüksek cihazlar ve otomatik enerji yönetim sistemleri kullanılmaktadır. Enerji tüketiminde olası artışlar için risk analizleri yapılmakta ve bu analizler doğrultusunda enerji tasarrufu projeleri hayata geçirilmektedir. Ayrıca, enerji kaynaklarının yenilenebilir enerji ile değiştirilmesi planlanmaktadır.
- **Su Kullanımı ve Yönetimi:** Otelimiz, sürdürülebilir su kaynakları kullanmakta ve su tüketimini minimize etmek için sürekli izleme ve iyileştirme çalışmaları yapmaktadır. Kuyu suyu kullanımının optimize edilmesi ve suyun etkin kullanımı için su tasarrufu teknolojileri devreye sokulmuştur. Su tüketimi düzenli olarak izlenmekte ve raporlanmaktadır. Ayrıca, çevresel su kaynaklarının korunması için misafirlerimize su tasarrufu konusunda bilgilendirici materyaller sunulmaktadır.
- **Atık Yönetimi:** Atık yönetimi otelimizin çevresel risklerini minimize etmek için önemli bir unsurdur. Atıklar türlerine göre ayrılmakta, organik, geri dönüştürülebilir ve tehlikeli atıklar olarak sınıflandırılmakta ve ilgili yetkililer tarafından düzenli olarak toplanmaktadır. Otelimizde sıfır atık hedefi doğrultusunda çalışmalar yapılmakta ve geri dönüşüm faaliyetleri teşvik edilmektedir. Katı atık yönetimi politikamız düzenli olarak gözden geçirilmekte ve atık oluşumunu azaltacak önlemler alınmaktadır.
- **Karbon Ayak İzi ve Emisyon Yönetimi:** Otelimizin karbon ayak izi, enerji tüketimi ve atık yönetimi gibi faaliyetlerle sürekli izlenmekte ve raporlanmaktadır. Karbon ayak izimizi azaltmak için enerji verimliliği projeleri uygulanmakta ve yenilenebilir enerji kaynaklarına geçiş planlanmaktadır. Ayrıca, çevresel sürdürülebilirlik hedefleri doğrultusunda karbon dengeleme projelerine katılım sağlanmaktadır.